



MAÎTRE D'OUVRAGE

D.R.F.I.P

Direction Régionale des Finances Publiques

4 Place de la République

67000 STRASBOURG

ARCHITECTE - MANDATAIRE -

M2V3

24 rue de verdun

67000 STRASBOURG

TL: 03 88 61 17 95

Mail: 03 88 61 17 95

BUREAU D'ÉTUDES - FLUIDES

INGEDAIR

17 rue des Cigognes

67960 ENTZHEIM

TL: 03 88 26 70 45

Mail: info@ingedair.com

BUREAU D'ÉTUDES - STRUCTURE -

BUREAU DE CONTRÔLE

SOCOTEC

5 allée Cérès - CS37018

67037 STRASBOURG Cedex

TL: 03 88 56 55 97

Mail:

COORDINATEUR CSPS

BUREAU VERITAS CONSTRUCTION STRASBOURG

4 rue du Parc

67088 STRASBOURG

TL: 07 79 91 50 21

Mail:

PROJET

RÉAMÉNAGEMENT DE LA COUR INTÉRIEURE

4 Place de la République

DECOMPOSITION DU PRIX GLOBAL

ET FORFAITAIRE (D.P.G.F)

LOT 03

AMÉNAGEMENTS EXTERIEURS

3.0	GÉNÉRALITÉS	U	Q	PU € HT	PT € HT
	<p>AUTORISATIONS DE VOIRIE</p> <p>Avant d’entreprendre tout travaux, l’entreprise titulaire du présent lot, doit (en domaine public comme en domaine privé), obtenir l’autorisation des services intéressés et toutes les demandes d'autorisations administratives.</p> <p>Les droits de voiries sont à la charge de la présente entreprise.</p> <p>Cette autorisation est à transmettre au MOE.</p> <p>ACCÈS</p> <p>L'accès à la cour intérieure se fera soit par:</p> <ul style="list-style-type: none">- par la porte cochère située Avenue de la Paix- par la porte cochère située rue Louis Apffel				
3.1	TRAVAUX PRÉPARATOIRES				
3.1.1	<p>Remblais</p> <p>NOTA: Les remblaiements dans l'emprise de l'annexe sont à la charge du lot 01 - Démolition - GO</p> <p>Prestation comprenant :</p> <ul style="list-style-type: none">- Les remblais effectués en couches successives, ép. 30cm, damées,- En GNT 0/63 type A ou à partir des produits de déblai stockés sur place si possible,- Fourniture et pose d'un drainage longitudinal si nécessaire,- Fourniture et pose d'un géotextile sur la face interne du mur de soutènement,- Y compris toutes les sujétions pour une mise en œuvre complète. <p>Localisation: Zone détente 01 et zone d'attente</p>	m3	33		- €
3.1.2	<p>Couche de forme</p> <p>Prestation comprenant :</p> <ul style="list-style-type: none">- Fourniture à pied d'oeuvre de grave non traité 0/63 de type A non gélive- Mise en oeuvre par couches successives avec compactage énergétique de chacune- Obtention de surface bien dressée conforme au plan projet- Au préalable, dressage et compactage du fond de forme- Sous voirie, place de stationnement, abri vélo et zone dallée (détente 02)- Sous parties végétalisées ("jardin", dalles drainante)- Y compris reprofilages des surfaces (forme de pente) <p>Localisation: Ensemble de la zone concernée</p>	m2	415		- €
3.1.3	<p>Bordurettes P1</p> <p>Prestation comprenant :</p> <ul style="list-style-type: none">- Fourniture et pose de bordure en béton moulé préfabriqué y compris fouilles- Épandage des terres- Béton de fondation- Joints ciment,- Calage de la bordure en béton sur 1/3 de sa hauteur- Y compris toutes coupes et plus value parties cintrées,- Toutes bordures de raccords, bordures basses pour passage et accès cheminement- Et tous les détails et sujétions pour une mise en œuvre dans les règles de l'art <p>Localisation: En limite de jardin, places de stationnement, bande stérile</p>	MI	65		- €
	SOUS-TOTAL - TRAVAUX PREPARATOIRES				- €
3.2	AMÉNAGEMENTS EXTERIEURS				
3.2.1	<p>Apport de terre végétale - Ep. 30cm</p> <p>NOTA: En surface pour engazonnement + fosse arbre</p> <p>Prestation comprenant :</p> <ul style="list-style-type: none">- Fourniture et mise en oeuvre de terre végétale- Dont l'origine sera précisée- La terre végétale sera de qualité humifère et homogène,- Sans pierres, ni débris végétaux ou animaux, elle sera indemne d'adventices.- Elle ne contiendra pas plus de 5% de corps étrangers,- La texture de référence sera limono - sableuse et perméable.- Y compris transport, coltinage, épandage, roulage, mise en forme, hersage, semi, roulage, regamissage des zones mal levée et tous détails- Et toutes sujétions pour une mise en œuvre dans les règles de l'art <p>Localisation: Futurs espaces verts</p>	m3	46		- €

3.2.2 Bande stérile en galets

Prestation comprenant :

- Terrassements complémentaires
- Fourniture et pose d'une bordurette P1 (Comprises en Pos. 3.1.2)
- Fourniture et pose d'un géotextile
- Remplissage en galets 50/150 sur 0,50 m de large et 20 cm de profondeur
- Y compris toutes sujétions pour une mise en œuvre dans les règles de l'art

Localisation : En pied de façade intérieure Nord

m2

16

- €

3.2.3 Repose de pavés**NOTA: Fils d'eau existants conservés**

Prestation comprenant :

- Brossage et nettoyage des pavés préalablement stockés,
- Pose des pavés à jointement sable fin
- Y compris nivellement fin
- Couche de pose en concassé 4/6
- 20m2 de pavés identiques à l'existant en remplacement,
- Et toutes sujétions pour une mise en œuvre dans les règles de l'art

Localisation : Zone de circulation, place de stationnement 4 et sol de l'abri vélos

m2

135

- €

**3.2.4 Dalles drainantes - Dim. 40x40x10cm**

Prestation comprenant :

- Fourniture et pose des dalles drainantes QUADRO de la gamme O' ou équivalent
- Maximisation des surfaces engazonnées de 75%
- Y compris séparatifs de places en ligne pavées sur béton de fondation soit 20Ml
- Couche de forme comprise en Pos. 3.2.1, réglée, égalisée et compactée
- Y compris fourniture et pose d'un géotextile
- Le remplissage des dalles avec substrat adapté
- L'engazonnement dito. 3.2.10
- Le brossage des dalles en surface et l'arrosage
- Et toutes sujétions pour une mise en œuvre dans les règles de l'art

Localisation : Places de stationnement 5, 6, 7, 8

DALLES DRAINANTES: Produit proposé :

.....

m2

50

- €

**3.2.5 Dalles béton gravillons lavés - Dim. 60x30cm**

Prestation comprenant :

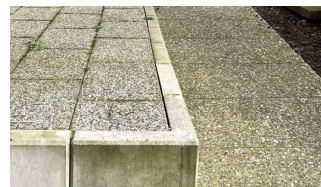
- Fourniture et pose des dalles béton selon calepinage
- Pose sur lit de sable épaisseur 4 cm composé d'un mélange de 50 % de gravillon concassé 2/4 mm et 50 % de sable concassé 0/5 mm
- Eléments de rive avec fondation gros béton et solin de calage continu
- Y compris 4 dalles "texturées" formant podotactiles
- Y compris reprise au droit de la tranchée destinée au raccordement borne/TGBT
- Le surplus des dalles doit être évacué en centre de traitement ou de recyclage, plateforme relais ...

Localisation : Zone détente 2 et zone d'attente

m2

108

- €

**3.2.6 Lames en grès formant pas japonais - Dim. 140x30cm**

Prestation comprenant :

- Fourniture et pose des dalles en grès rose des Vosges selon calepinage,
- Pose direct sur surface engazonnée,
- Dim. 140x30cm, ép. 4cm,
- Y compris toutes sujétions pour une mise en œuvre dans les règles de l'art.

Localisation : Allée centrale selon calepinage et dispersées en zone détente 1

U

36

- €

**3.2.7 Plantation très haute tige**

Prestation comprenant :

- Fouille : Dim. 1.50/1.50/1.5 mini à augmenter suivant nature du sol et taille du végétal
- Fourniture + pose des tuteurs et des lattes. Ils auront au moins 0,40 mètre de fiche en terre par rapport au fond de la fosse
- Mise en place du végétal: Plantation haute tige, espèce identique à l'arbre existant
il sera sain, droit, bien formé sans plaies avec un système racinaire en bon état
les tiges seront impérativement "fléchées", non sectionnées.
- Remblais en terre végétale, exempte de pierres ou de matériaux impropres à la végétation, est mise en place au fond du trou
- Le trou de plantation sera comblé de terre fine légèrement tassée (les mottes de terre végétale sont brisées pour éviter la formation de poches d'air)
- Les plantes doivent être mises en place en général de manière à se trouver, après tassement de la terre, à peu près à la même profondeur que dans la pépinière
- La terre est toujours disposée au pied de la plante en ménageant autour du collet une légère cuvette pour recevoir les eaux d'arrosage
- Y compris attaches et ligatures et arrosage

Localisation : Selon plan

U

1

- €

3.2.8	Haie, Ht: 1,20m	MI	10		- €
	Prestation comprenant :				
	- Dito. 3.2.7				
	- Mise en place du végétal: Haie, espèce: if soient 10 pieds				
	- Sans tuteur et lattes				
	Localisation : En partie centrale du "jardin"				
3.2.9	Plantes grimpantes	MI	8,5		- €
	Prestation comprenant :				
	- Dito. 3.2.7				
	- Mise en place du végétal: Plantes grimpantes: Jasmin + vignes sauvages soient 9 pieds				
	- Sur supports de végétalisation à la charge du lot 04 - Charpente métal.- serrurerie				
	Localisation : Façade Nord de l'abr vélos				
3.2.10	Engazonnement	m2	85		- €
	Prestation comprenant :				
	- L'engazonnement proprement dit constitué de:				
	graines de premier choix et appropriées à la nature des terres, 30% maxi de RAY				
	mélange à fournir aux Maîtres d'Oeuvre avant exécution				
	hersage et roulage				
	façon de filets aux endroits nécessaires				
	- Y compris garantie de reprise : période fixée à 1 an.				
	Localisation : Espace vert, zone détente 01				
SOUS-TOTAL - AMÉNAGEMENTS EXTERIEURS					- €
TOTAL € HT					- €
TVA 20%					- €
TOTAL € TTC					- €

Fait à

Date

L'Entrepreneur

(lu et accepté en mention manuscrite)

RECAPITULATIF GENERALE
DECOMPOSITION DU PRIX GLOBAL ET FORFAITAIRE

Euros
H.T

Sous Total H.T Travaux préparatoires

Sous Total H.T Aménagements extérieurs

Total H.T du LOT

Total TVA 10% Sans objet

Total TVA 20%

Total T.T.C

En toutes lettres

Document chiffré à

le

L'Entreprise
" complété, lu et approuvé "
(mention manuscrite)
- cachet et signature -